

DIGTERPARKEN I VARDEN

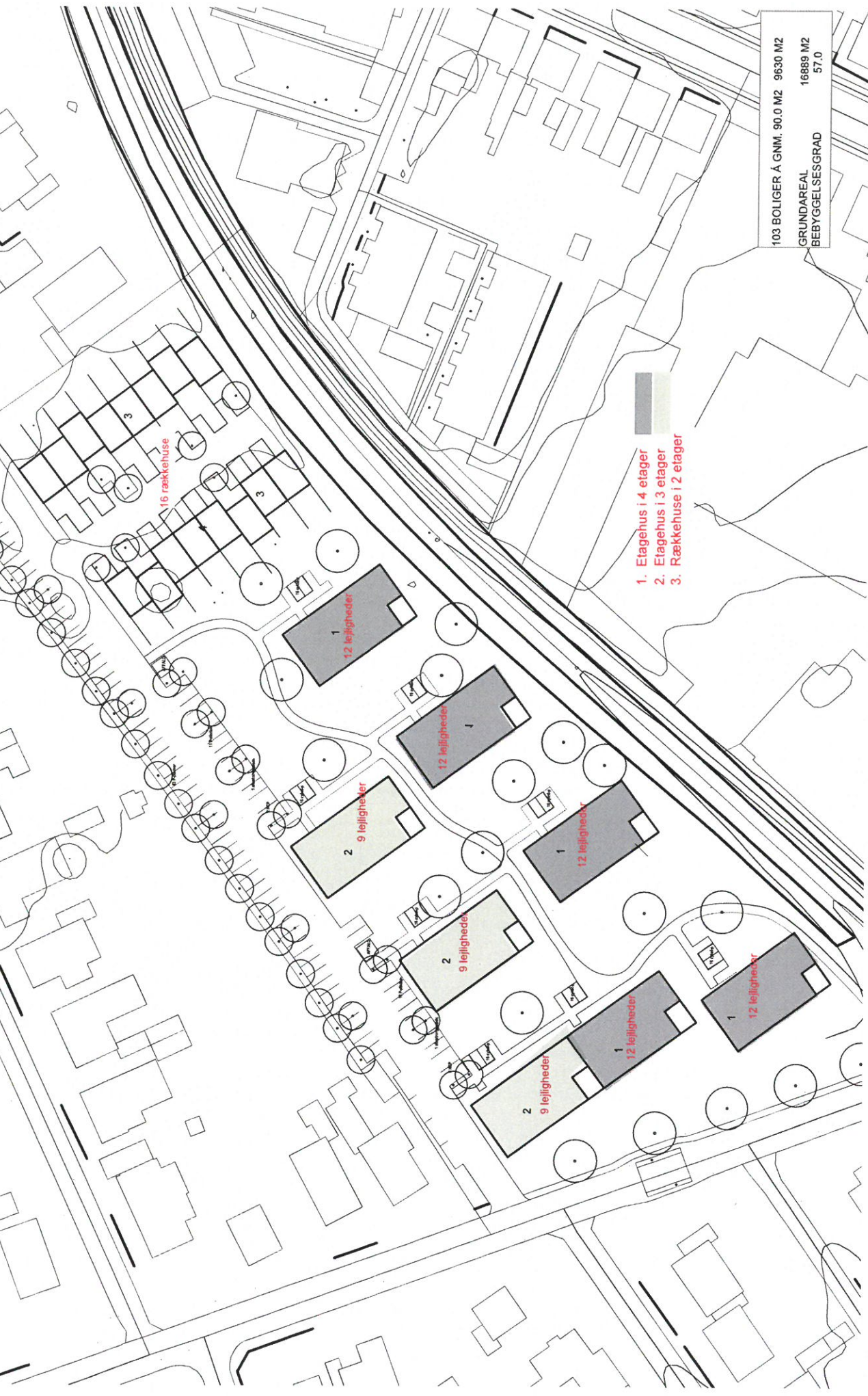
domeo.dk

lablabrali
LABORATORY ARCHITECTS

COWI

Grønne & Jessen
ARKITEKTER M.A.A.

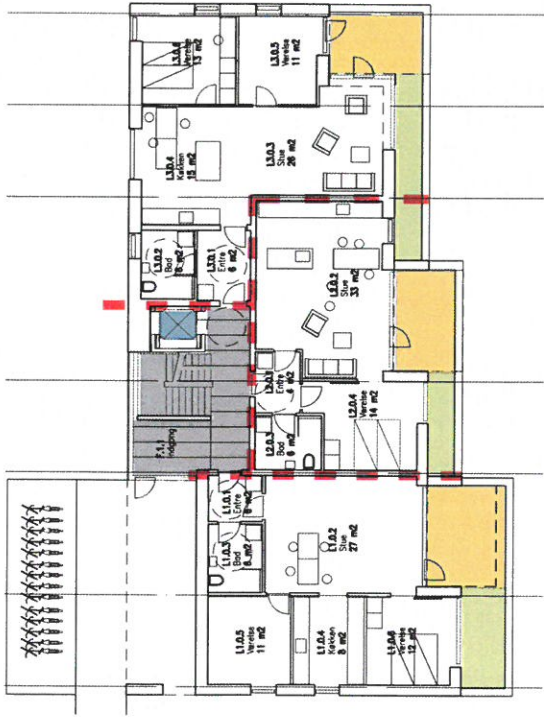
nord



- 1. Etagehus i 4 etager
- 2. Etagehus i 3 etager
- 3. Rækkehuse i 2 etager

103 BOLIGER Å GNM. 90.0 M2 9630 M2
 GRUNDAREAL 16889 M2
 BEBYGGELSESGRAD 57.0





3. VÆRELSES LÆGGEDE

Lejeforhold (Stuebolig)	64,6 m ²
Lejeforhold (Bolig)	7,0 m ²
Terrasse	94,0 m ²
Alt	165,6 m²

2. VÆRELSES LÆGGEDE

Lejeforhold (Stuebolig)	17,5 m ²
Lejeforhold (Bolig)	7,0 m ²
Terrasse	14,0 m ²
Alt	38,5 m²

3. VÆRELSES LÆGGEDE

Lejeforhold (Stuebolig)	89,0 m ²
Lejeforhold (Bolig)	7,0 m ²
Terrasse	97,0 m ²
Alt	193,0 m²



4. VÆRELSES LÆGGEDE

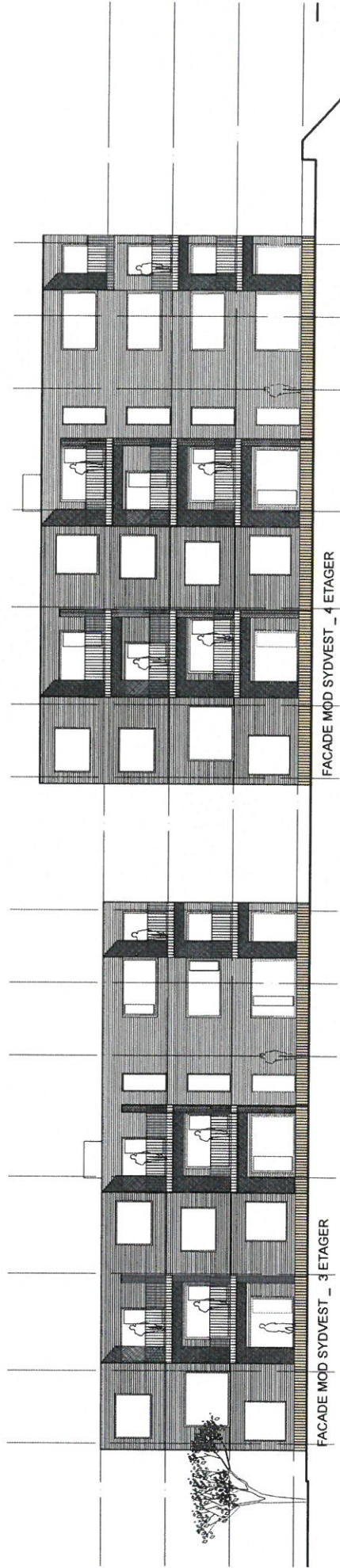
Lejeforhold (Stuebolig)	107,0 m ²
Lejeforhold (Bolig)	7,0 m ²
Alt	114,0 m ²
Alt	121,0 m²

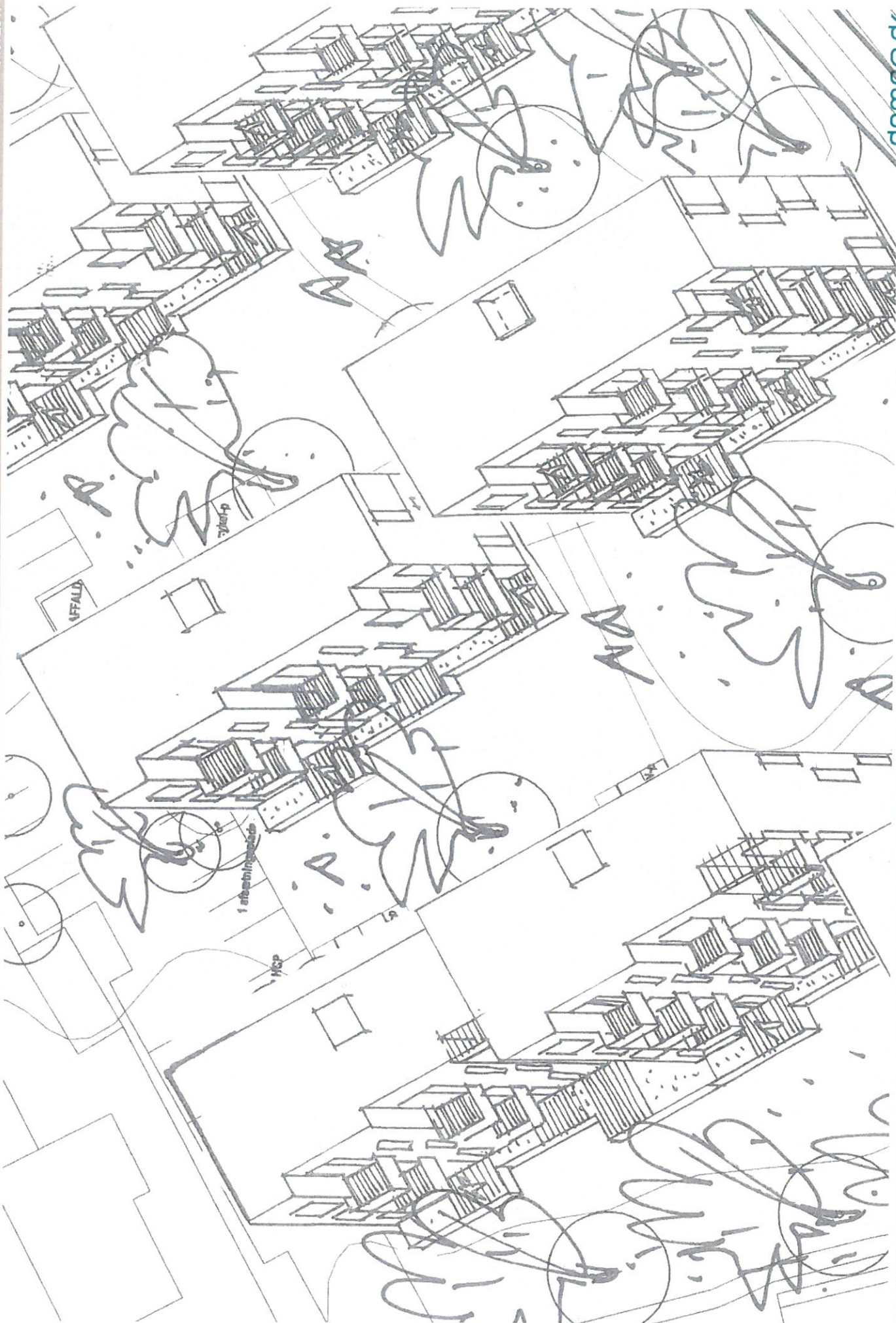
2. VÆRELSES LÆGGEDE

Lejeforhold (Stuebolig)	67,0 m ²
Lejeforhold (Bolig)	7,0 m ²
Alt	74,0 m ²
Alt	81,0 m²

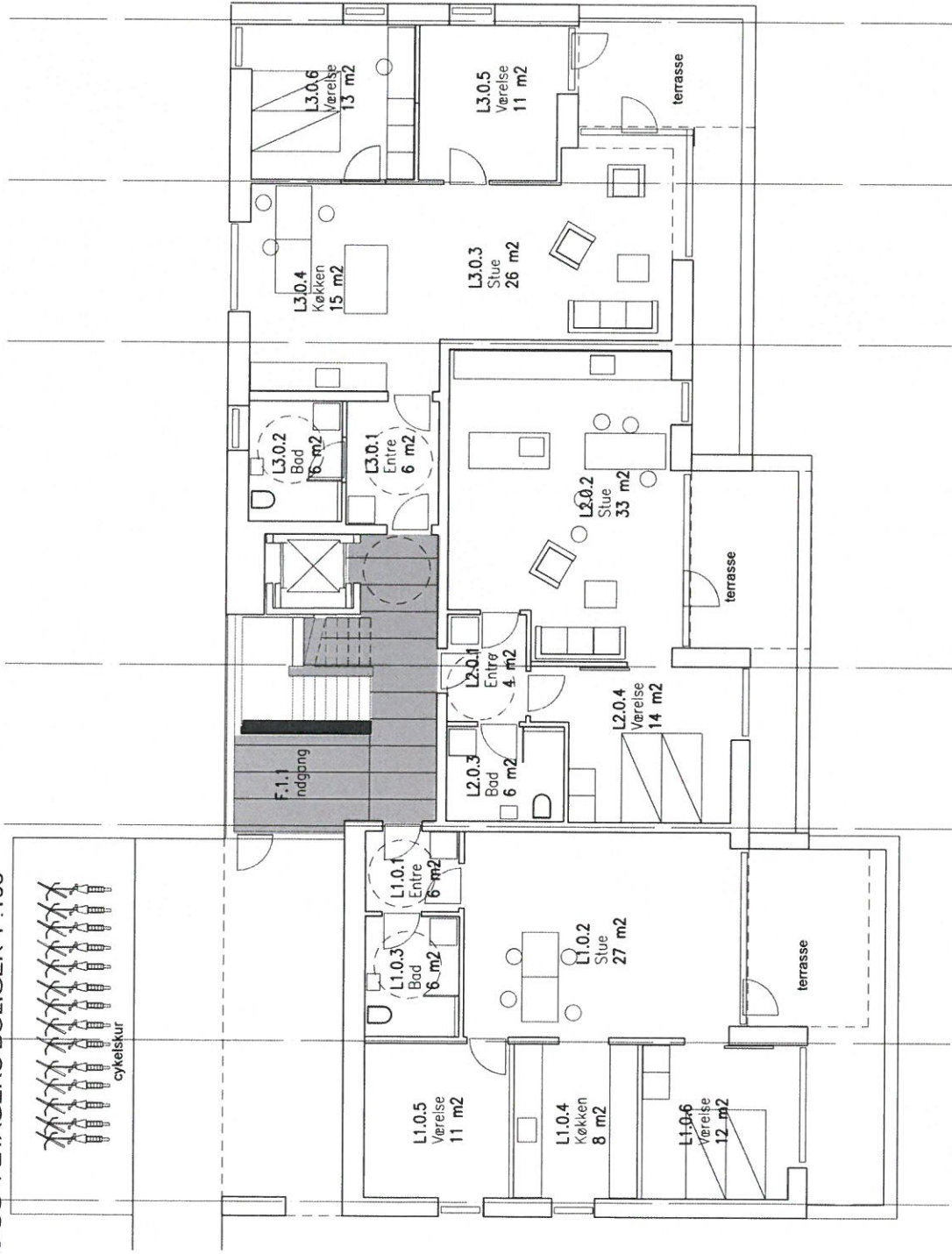
3. VÆRELSES LÆGGEDE

Lejeforhold (Stuebolig)	90,0 m ²
Lejeforhold (Bolig)	7,0 m ²
Alt	97,0 m ²
Alt	104,0 m²





3 OG 4 ETAGERS BOLIGER 1 :100



NIV. 0. STUEETAGE. ETAGEPLAN_3 LEJLIGHEDER.

3 VÆRELSES LEJLIGHED

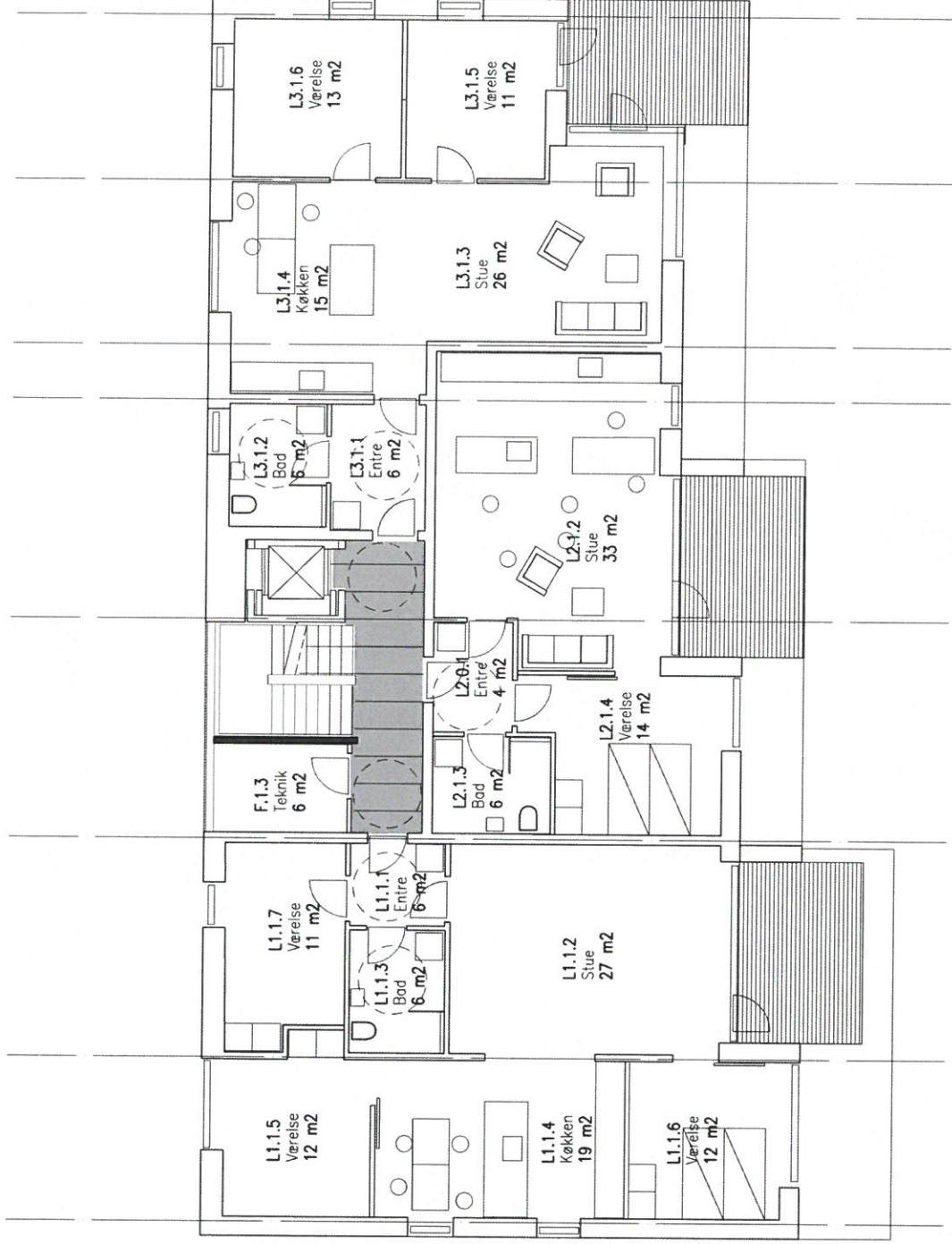
Lejlighed 1(brutto)	84.0 m ²
Tillæg fælles	7.0 m ²
Ialt:	91.0 m ²
Terrasse	18.0 m ²

2 VÆRELSES LEJLIGHED

Lejlighed 2(brutto)	67.0 m ²
Tillæg fælles	7.0 m ²
Ialt:	74.0 m ²
Terrasse	14.0 m ²

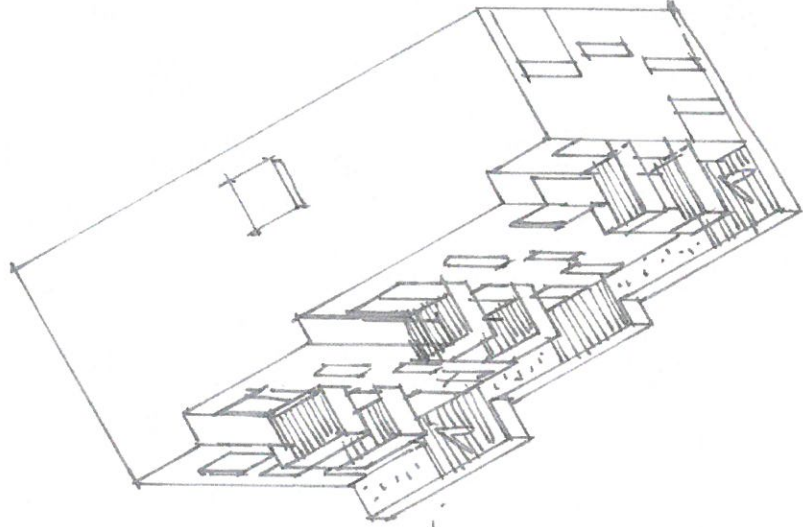
3 VÆRELSES LEJLIGHED

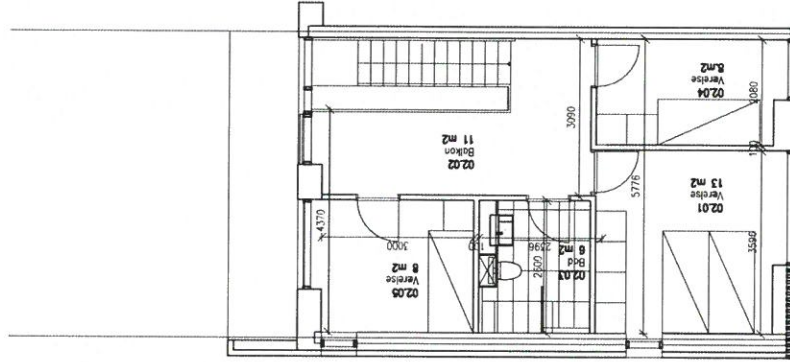
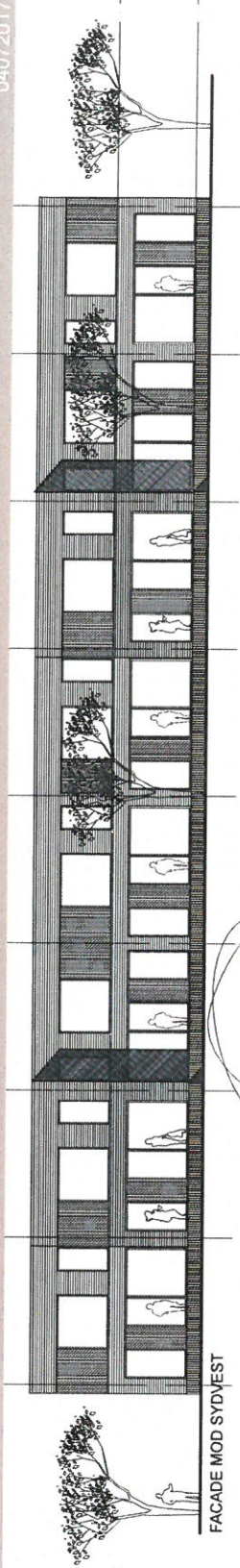
Lejlighed 3(brutto)	90.0 m ²
Tillæg fælles	7.0 m ²
Ialt:	97.0 m ²
Terrasse	15.0 m ²



NIV. 1(2),(3)_1. SAL. ETAGEPLAN_3 LEJLIGHEDER.

4 VÆRELSES LEJLIGHED		3 VÆRELSES LEJLIGHED	
Lejlighed 1 (brutto)	107.0 m ²	Lejlighed 3 (brutto)	90.0 m ²
Tillæg fælles	7.0 m ²	Trappeandel	7.0 m ²
Ialt:	114.0 m ²	Ialt:	97.0 m ²
Altan	10.0 m ²	Altan	10.0 m ²



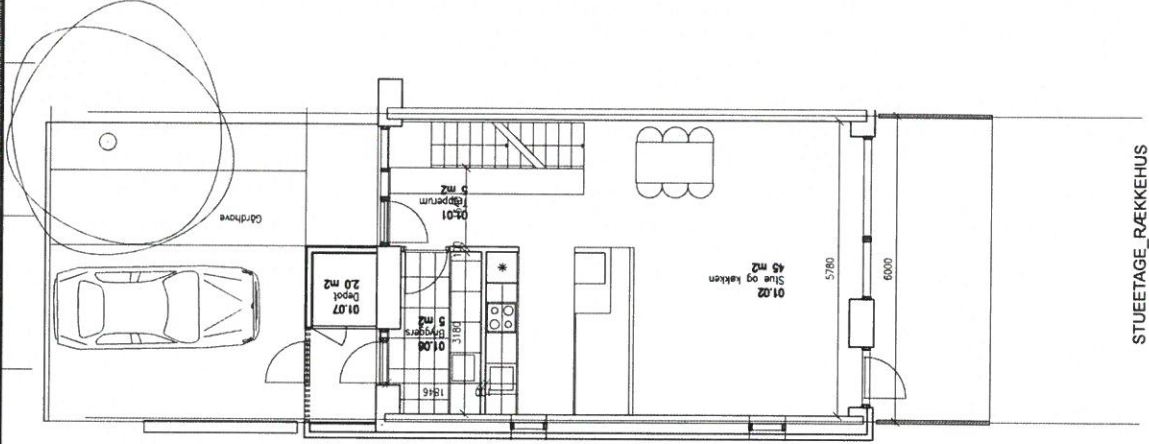


NIV. 0 OG 1_ ETAGEPLAN

4. VERELSES RÆKKEHUS

Rækkehus 1 (brutto)	57.0 m ²
Niveau 0, stueetage	56.0 m ²
Niveau 1, 1. sal	2.0 m ²
Tillæg fælles, gavlandele	115.0 m ²
Ialt:	

1. SAL_RÆKKEHUS



STUEETAGE_RÆKKEHUS